



EURO MOTOR SERVICE S.r.l.



VIA S.COLOMBANO ,19

54100 MASSA

Tel. 0585-833347 Fax. 0585-837756

WWW.EMSOL.IT

Electricità in movimento

MISSIONE

- ◆ **E' POLITICA E FERMO CONVINCIMENTO DELLA NOSTRA AZIENDA DI PERSEGUIRE LA SODDISFAZIONE DEI PROPRI CLIENTI,IMPEGNANDOSI PER GARANTIRE PRODOTTI E SERVIZI DI QUALITA',ALLE MIGLIORI CONDIZIONI DI MERCATO,ATTRAVERSO IL COINVOLGIMENTO E LA FORMAZIONE CONTINUA DEI PROPRI COLLABORATORI,NEL RISPETTO DI TUTTE LE NORME DI LEGGE VIGENTI RIFERITE SIA AL LAVORO CHE ALLA SICUREZZA/ECOLOGIA.**

STORIA

- ◆ Fondata nel 1999.
- ◆ Per instaurare rapporti di partnership con i propri clienti basati su:
 - ◆ Qualità.
 - ◆ Servizio.
 - ◆ Supporto tecnico.
 - ◆ Innovazione.
 - ◆ Passione per il miglioramento continuo.
 - ◆ Suggerimenti per riduzione dei costi.

LE NOSTRE CERTIFICAZIONI

CERTIFICATO UNI EN ISO 9001-2000 n. 50 100
3187

CERTIFICATO SOA n. 1047/18/00 per le
seguenti categorie: OG10 Cl. I , OS30 Cl. IV

CERTIFICAZIONE OHSAS 18001 iniziato iter
certificazione.

FORMAZIONE

- ◆ PROGETTO NOPIK. Coll.ZIA+CCIAA.
- ◆ Corso Competere per Competere.CNA.
- ◆ Certificazione Vision 2000.
- ◆ Software per manutenzione Datastream MP3.
- ◆ Sicurezza.
- ◆ Corso CEGOS per capocantiere – Pianificazione e gestione delle risorse,

COSA FACCIAMO

- ◆ Progettazione e realizzazione di :
 - ◆ Impianti elettrici industriali completi, in Alta Media e Bassa Tensione.
 - ◆ Impianti Fotovoltaici
 - ◆ Analisi impianti illuminazione esistenti per risparmio energetico
 - ◆ Controllo impianti con macchina termografica
 - ◆ Realizzazione Quadri di distribuzione F.M.:Centralini, Power-Center, M.C.C.
 - ◆ Quadri di automazione con PLC e/o CNC per linee di produzione, controllo remoto, macchine operatrici
- ◆ Software con logica Ge Fanuc, Omron, Siemens, Schneider - Electric
- ◆ Riparazione elettrica e/o meccanica, vendita di motori elettrici (Partner ABB), pompe e trasformatori
- ◆ Manutenzioni elettriche di impianti in genere.
- ◆ Manutenzioni elettriche e meccaniche per carroponi con applicazione di comandi radio
- ◆ Centro Assistenza e riparazione variatori di Velocità Schneider - Electric

PRINCIPALI LAVORI ESEGUITI

EATON AUTOMOTIVE S.r.L. – Stabilimento di Massa

- ◆ Realizzazione di: linee di assemblaggio prodotto , macchine di produzione con logica programmata .
- ◆ Manutenzione elettrica generale degli impianti luce , F.M.

INTIER AUTOMOTIVE CLOSURES S.p.A.– Stabilimento di Guasticce (LI)

- ◆ Progettazione e realizzazione di tutto l'impianto luce e F.M. del nuovo stabilimento di circa 14.000 mq (potenza installata 3200 KVA) .
- ◆ Progettazione e realizzazione di tutto l'impianto dati e telefonia .
- ◆ Realizzazione impianto luce di tutto il complesso .

PRINCIPALI LAVORI ESEGUITI

NUOVO PIGNONE S.P.A. – Stabilimento di Massa

- ◆ Manutenzione elettrica generale su impianti di: trasformazione M.T./B.T., impianti luce e F.M. , carroponi, macchine operatrici.
- ◆ Adeguamento impianti elettrici di varie aree di stabilimento con progettazione ed installazione nuove linee F.M. e luce realizzate con installazione di blindo sbarra di varie portate .
- ◆ Trattamento termico di parti sottoposte a nuova saldatura .
- ◆ Manutenzione programmata macchine di saldatura con certificazione periodica .

PIAGGIO S.p.A. – Stabilimento di Pontedera

- ◆ Ristrutturazione reparti officina e uffici .

PRINCIPALI LAVORI ESEGUITI

TERMOMECCANICA POMPE S.P.A. – Sede di La Spezia

- ◆ Progettazione e realizzazione adeguamento alle norme di Legge vigenti di alcuni reparti .
- ◆ Progettazione e realizzazione delle nuove apparecchiature di sala prove per collaudo pompe da 3/6 KV Pn 3000/4500 HP

GASPARI MENOTTI S.P.A.

- ◆ Realizzazione di tutto l'impianto elettrico del nuovo stabilimenti di 16.000 mq di Marina di Carrara .
- ◆ Realizzazione impianto luce di tutto il complesso .
- ◆ Realizzazione impianto palazzina uffici : impianto luce , impianto di allarme , antincendio , ecc .
- ◆ Potenza attualmente installata 1250KVA , prevista 2500 KVA .

PRINCIPALI LAVORI ESEGUITI

ELYO ITALIA S.R.L.

- ◆ Gestione manutenzione con adeguamento alle normative vigenti di cabine di trasformazione , impianti luce e F.M. edifici .
- ◆ Manutenzione elettrica e meccanica dei carroponi , impianti aspirazione fumi , impianti termici e di condizionamento .
- ◆ Gestione e manutenzione di tutti gli impianti fissi asserviti ai banchi dell'area prove compressori .
- ◆ Lavori eseguiti c/o stabilimento Nuovo Pignone di Massa .

IMERYS S.p.A. – Massa Carrara

- ◆ Manutenzione impianti

PRINCIPALI LAVORI ESEGUITI

FIPA ITALIANA YACHTS - Stabilimento di Massa

- ◆ Realizzazione di tutto l'impianto elettrico del nuovo stabilimento di circa 18000 mq .
- ◆ Realizzazione impianto luce di tutto il complesso .
- ◆ Realizzazione impianto uffici , impianto di allarme ed impianto antincendio

SA.GE.VAN . MARMI S.R.L. – Marina di Carrara

- ◆ Realizzazione di tutto l'impianto elettrico del nuovo stabilimento di circa 4500 mq di Marina di Carrara .
- ◆ Realizzazione impianto palazzina uffici : impianto luce , impianto di allarme , impianto trasmissione dati .
- ◆ Realizzazione impianto luce di tutto il complesso .

PRINCIPALI LAVORI ESEGUITI

SNAM PROGETTI S.p.A. – cantiere Syndial – AVENZA

- ◆ Realizzazione impianti elettromeccanici ed idraulici c/o Syndial S.p.A. , zona ex Rumianca – Avenza .

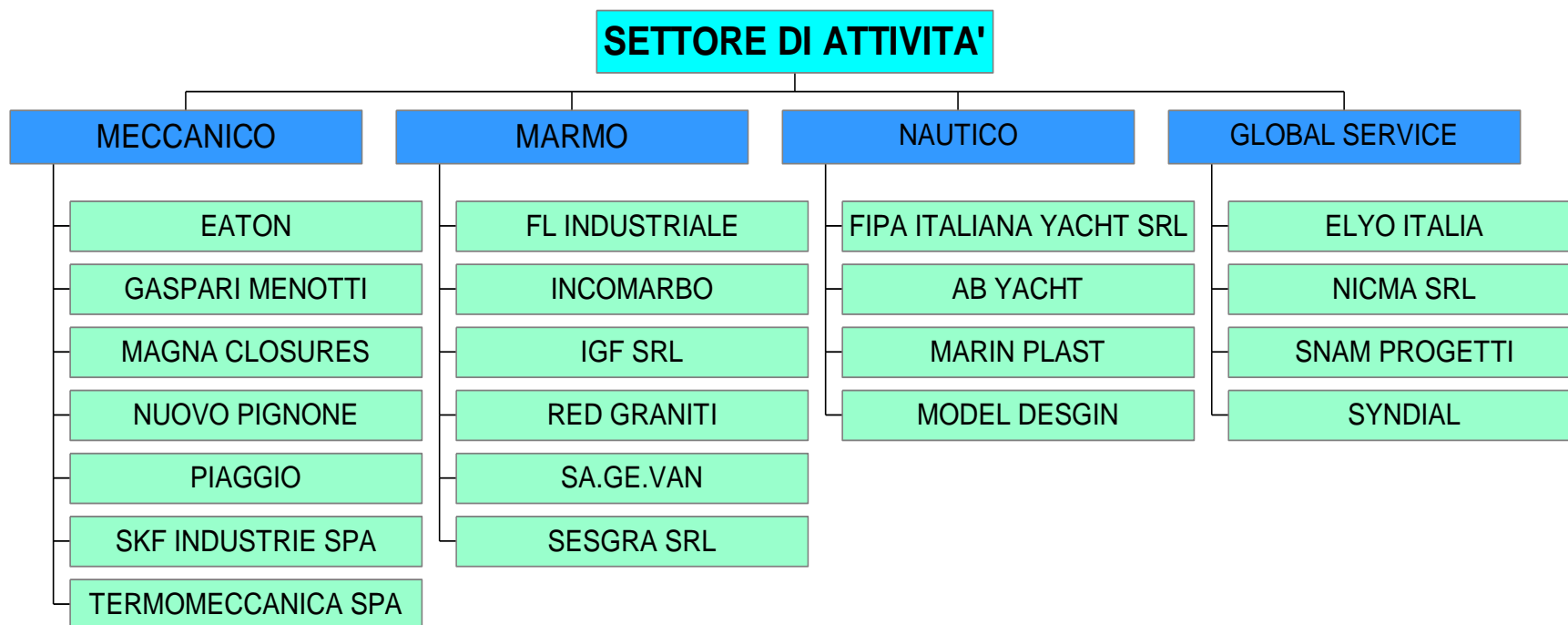
S.K.F. INDUSTRIE S.p.A. – Stabilimento di Massa

- ◆ Progettazione e realizzazione di tutto l'impianto luce e F.M. dello stabilimento .
- ◆ Elettrificazione ed automazione linee d'assemblaggio cuscinetti . Realizzazione quadri elettrici ed impianti per macchine operatrici .
- ◆ Manutenzione elettrica generale degli impianti luce e F.M. .

SETTORI DI ATTIVITA'

- ◆ MECCANICO
- ◆ MARMO
- ◆ NAUTICO
- ◆ GLOBAL SERVICE

SETTORI DI ATTIVITA' E PRINCIPALI CLIENTI



SETTORE MECCANICO

- ◆ EATON AUTOMOTIVE S.R.L.
- ◆ GASPARI MENOTTI S.p.A.
- ◆ INTIER AUTOMOTIVE CLOSURES S.R.L.
- ◆ NUOVO PIGNONE S.p.A.
- ◆ PIAGGIO S.p.A.
- ◆ S.K.F INDUSTRIE S.p.A.
- ◆ TERMOMECCANICA S.p.A.

SETTORE MARMO

- ◆ F.L INDUSTRIALE S.R.L.
- ◆ INCOMARBO S.R.L.
- ◆ I.G.F. S.R.L.
- ◆ RED GRANITI S.p.A.
- ◆ SA.GE.VAN MARMI S.R.L.
- ◆ SESGRA S.R.L.

SETTORE NAUTICO

- ◆ FIPA ITALIANA YACHTS S.R.L. GROUP:
- ◆ AB YACHT
- ◆ MAJORA
- ◆ MARINPLAST S.R.L.
- ◆ MODEL DESIGN S.R.L.

GLOBAL SERVICE

- ◆ ELYO ITALIA S.R.L.
- ◆ NICMA S.R.L.
- ◆ SNAMPROGETTI S.P.A.
- ◆ SYNDIAL S.P.A.

PARTNERS COMMERCIALI

- ◆ ABB MOTORI S.p.A.
- ◆ CAPRARI S.p.A.
- ◆ POGLIANO S.R.L.
- ◆ SEL S.R.L.
- ◆ SCHNEIDER ELECTRIC S.p.A.